

Stupeň: PROJEKTOVÁ DOKUMENTACE PRO PROVÁDĚNÍ STAVBY

Akce: SIMULAČNÍ CENTRUM OBJEKTU Č. 43 –
KLINIKA CHOROB MALÝCH ZVÍŘAT
(CHOK)

Místo: Veterinární univerzita Brno, Palackého třída 1946/1,
612 42 Brno - Královo Pole

Investor: Veterinární univerzita Brno
Palackého třída 1946/1
Brno, Královo Pole, 612 42
IČ: 62157124

Č. zakázky: 1021

Č. výtisku:

Datum: 4/2022



PROJEKCE
A STAVEBNÍ
MANAGEMENT

D. VÝKRESOVÁ DOKUMENTACE

D.1 Dokumentace stavebního nebo inženýrského objektu

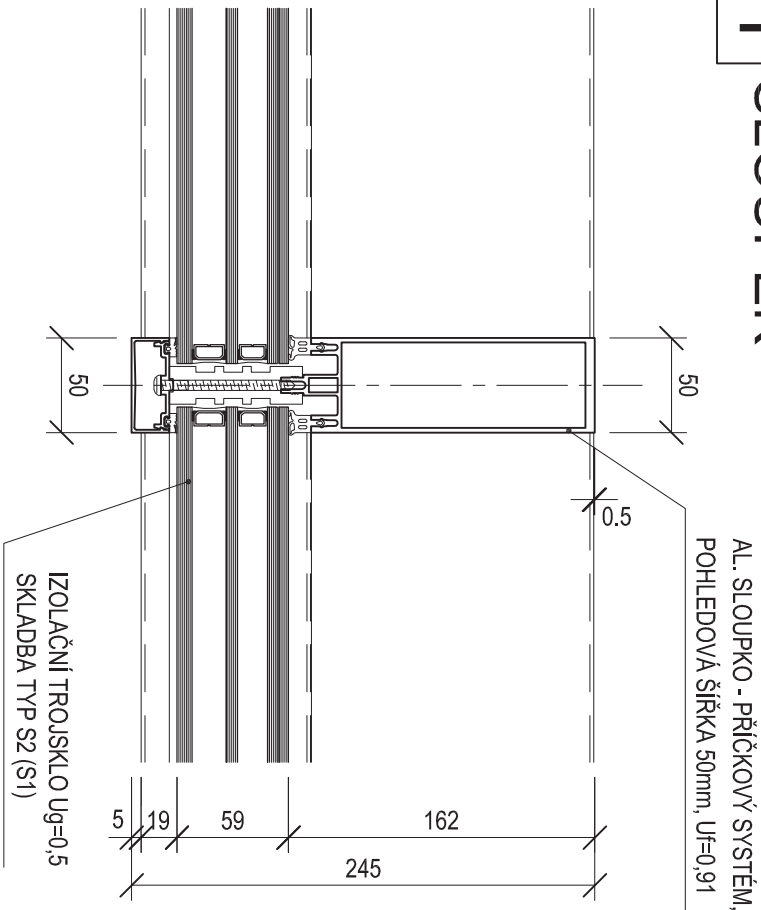
Stavební objekty

SO 001 – Simulační centrum

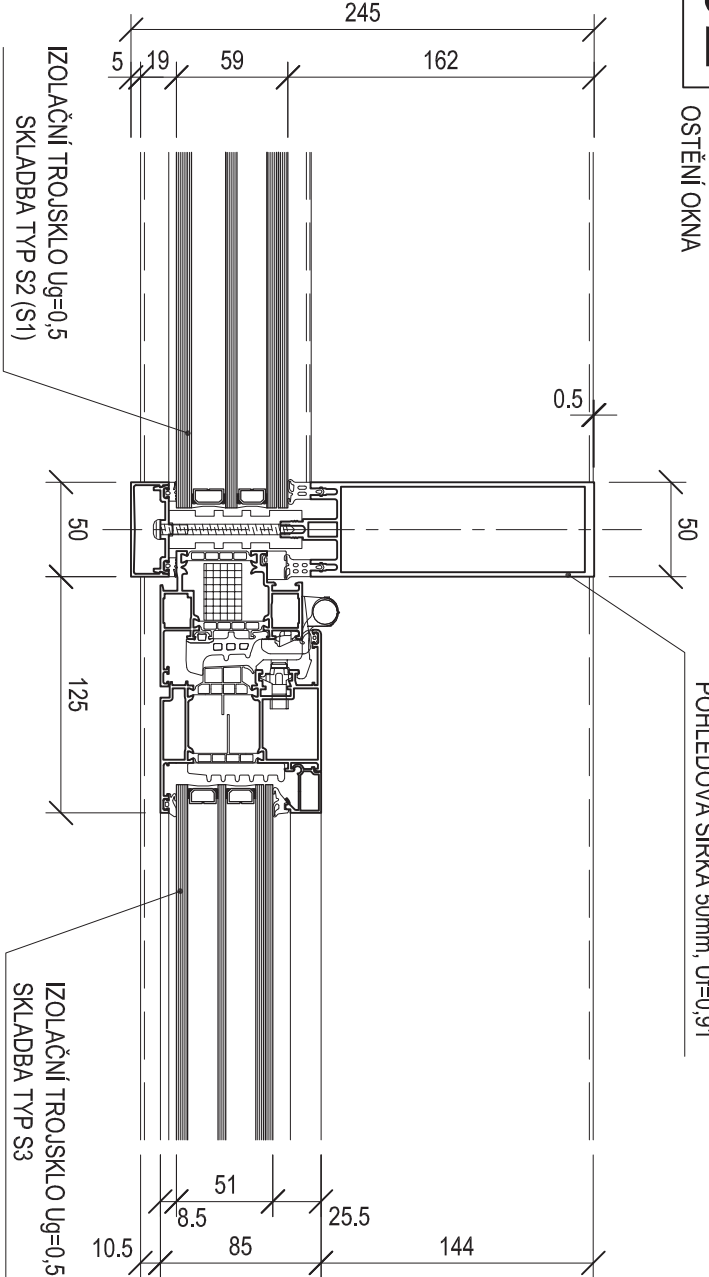
D.1.1 ARCHITEKTONICKO-STAVEBNÍ ŘEŠENÍ

D.1.1-27 DETAILY

01 SLOUPEK



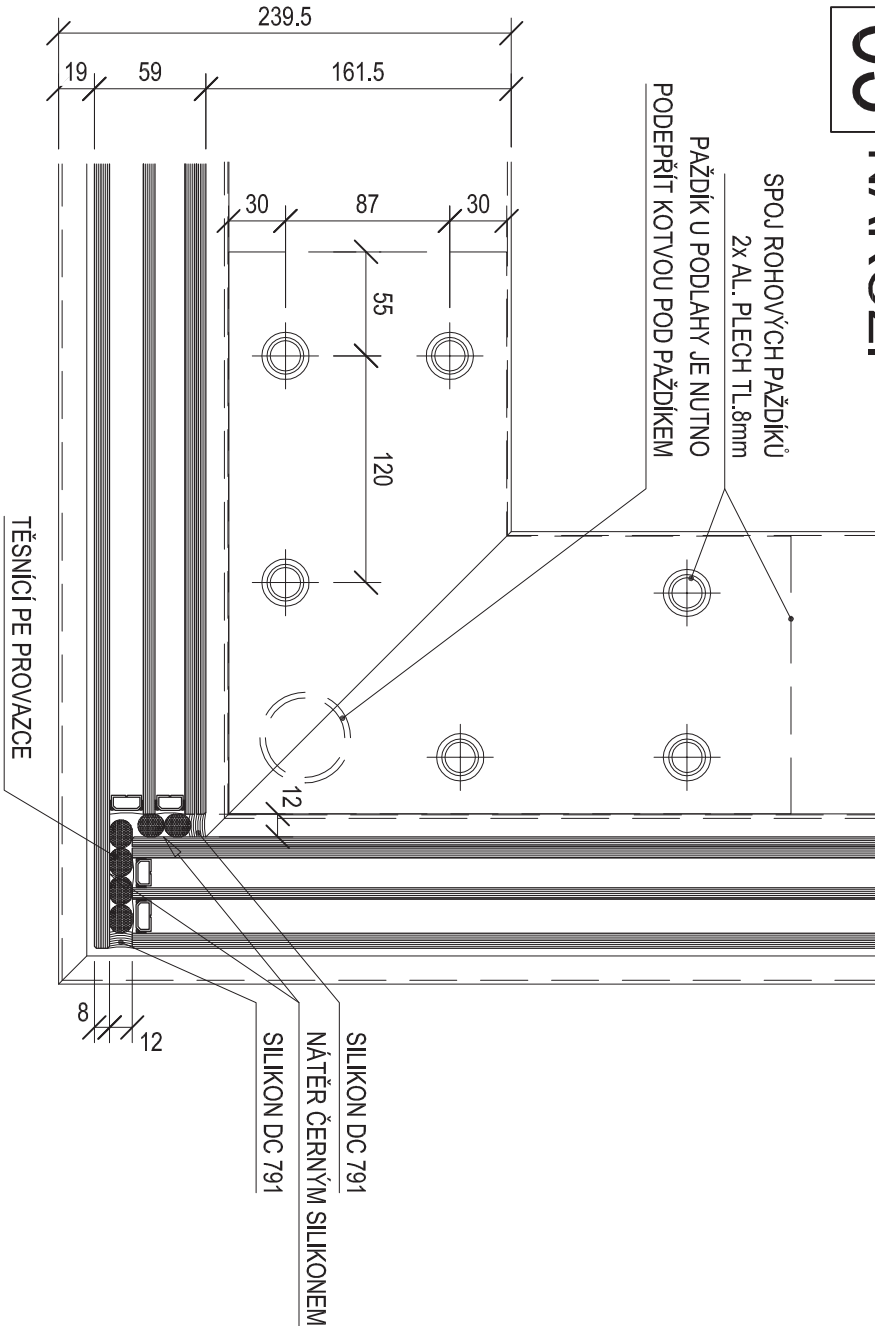
02 SLOUPEK



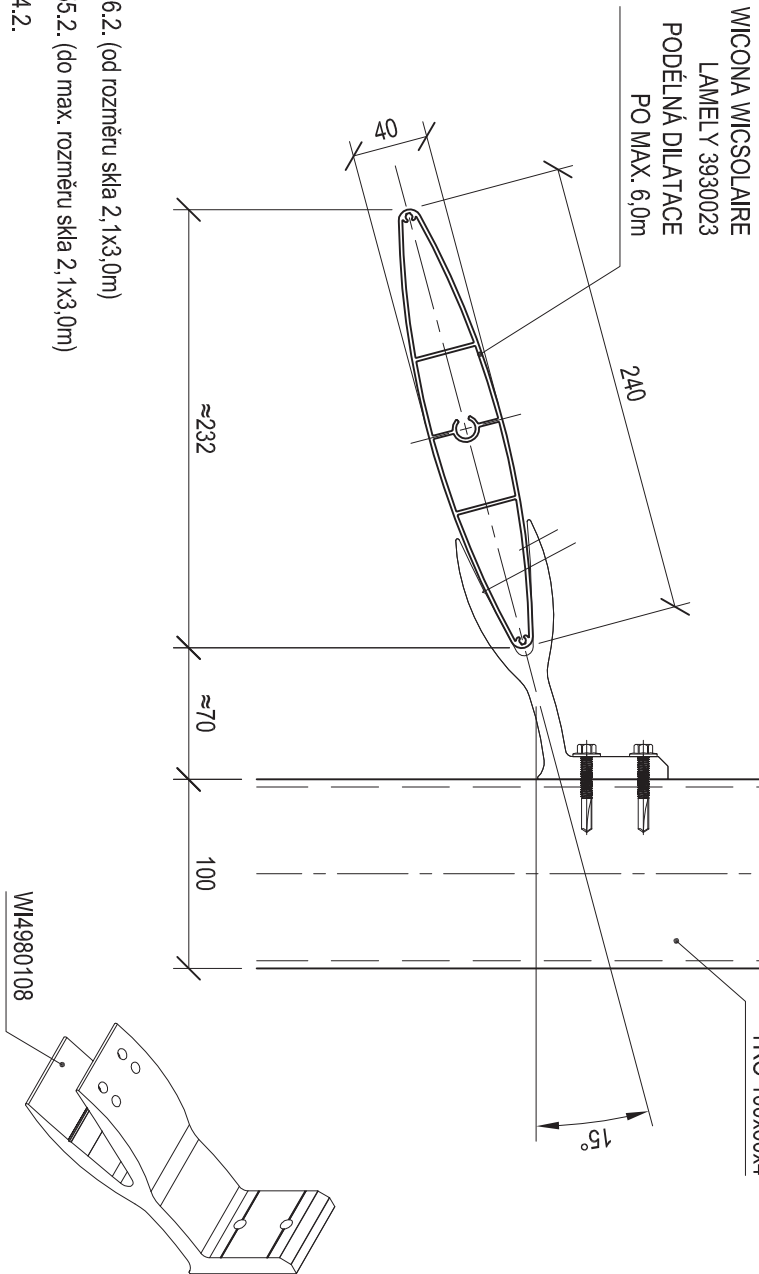
TYPY SKEL

- S1** Planiclear COOL-LITE SKN 183 II 8 mm – SWS Ultimate 16 mm AR – Planiclear 6 mm – SWS Ultimate 16 mm AR – PLANTHERM XN Stadip 66.2. (od rozměru skla 2,1x3,0m)
- S2** Planiclear COOL-LITE SKN 183 II 8 mm – SWS Ultimate 18 mm AR – Planiclear 6 mm – SWS Ultimate 16 mm AR – PLANTHERM XN Stadip 55.2. (do max. rozměru skla 2,1x3,0m)
- S3** Planiclear COOL-LITE SKN 183 II 6 mm – SWS Ultimate 16 mm AR – Planiclear 4 mm – SWS Ultimate 16 mm AR – PLANTHERM XN Stadip 44.2.

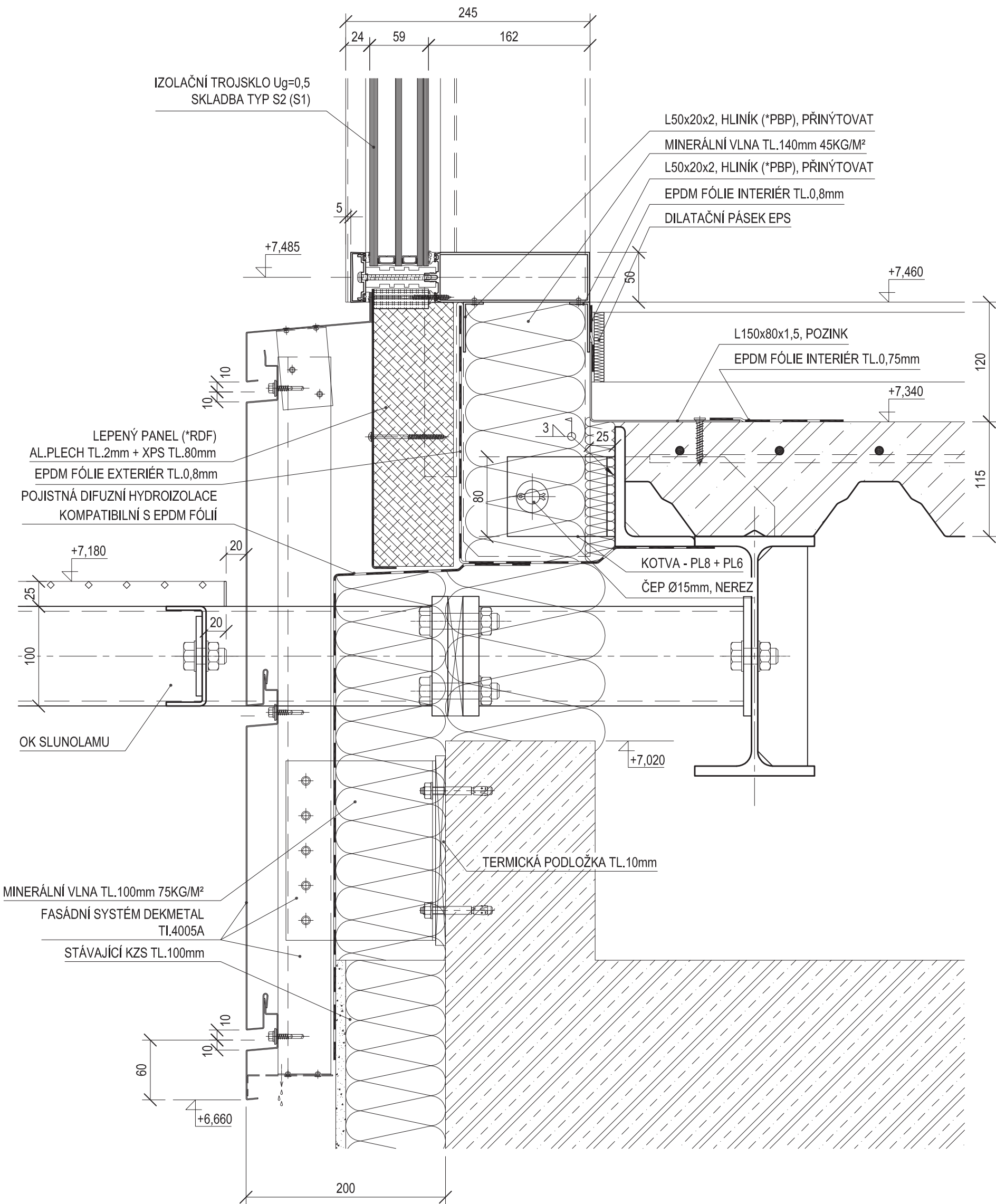
03 NÁROŽÍ



04 LAMELA SLUNOLAMU



05 SPODNÍ UKONČENÍ



POZNÁMKY:

*RDF - RAL DLE FASÁDY

*PBP - PODLEPIT BUTYLOVOU PÁSKOU

Tato dokumentace je majetkem zhotovitele a její využití je určeno výhradně k plnění podle smlouvy. Jakékoliv další využití, rozšiřování, kopírování nebo poskytnutí třetím osobám je možné pouze se souhlasem zhotovitele.

KRESLIL: TMA

VYPRACOVAL:

ING. TOMÁŠ MALINA, Heršpice 312, 684 01 Slavkov u Brna
autORIZOVANÝ inženýr pro pozemní stavby a statiku a dynamiku staveb, ČKAIT 1004786
tel.: 605 656 740, e-mail: malina.tomas@post.cz

NÁZEV VÝKRESU:

DETAILY FASÁDY 3.NP

MĚŘÍTKO:

1:4

STAVBA:

Simulační centrum objektu č.43 - CHOK

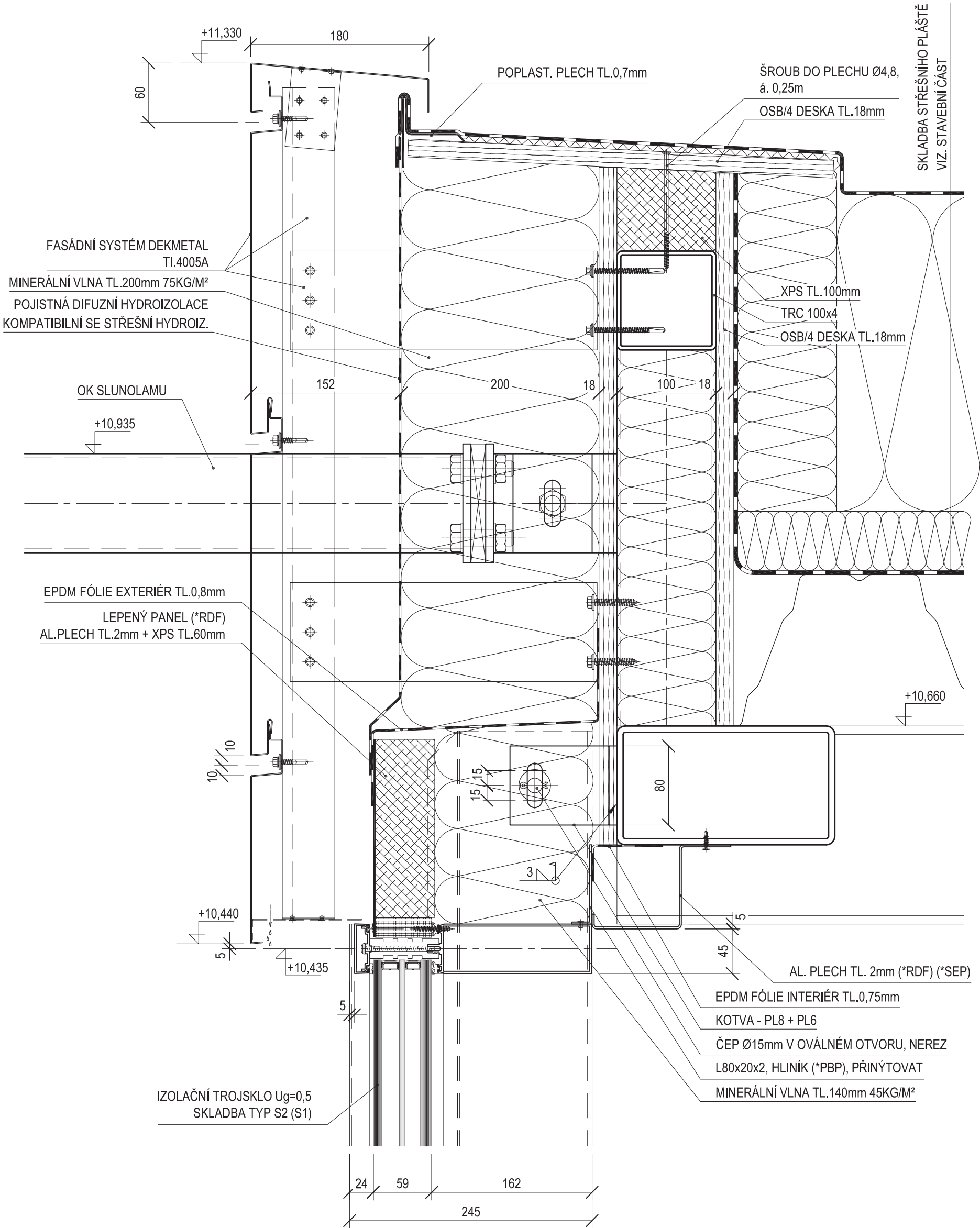
STRANA

102

REVIZE

00

06 ATIKA



POZNÁMKY:

- *RDF - RAL DLE FASÁDY
- *PBP - PODLEPIT BUTYLOVOU PÁSKOU
- *SEP - SEPAROVAT PE PÁSKOU OD OCELOVÉ KONSTRUKCE

Tato dokumentace je majetkem zhotovitele a její využití je určeno výhradně k plnění podle smlouvy. Jakékoliv další využití, rozšiřování, kopírování nebo poskytnutí třetím osobám je možné pouze se souhlasem zhotovitele.

KRESLIL: TMA

VYPRACOVAL :
ING. TOMÁŠ MALINA, Heršpice 312, 684 01 Slavkov u Brna
autORIZOVANÝ INŽENÝR PRO POZEMNÍ STAVBY A STATIKU A DYNAMIKU STAVEB, ČKAIT 1004786
tel: 605 656 740, e-mail: malina.tomas@post.cz

NÁZEV VÝKRESU:
DETAILY FASÁDY 3.NP

MĚŘÍTKO :
1:4

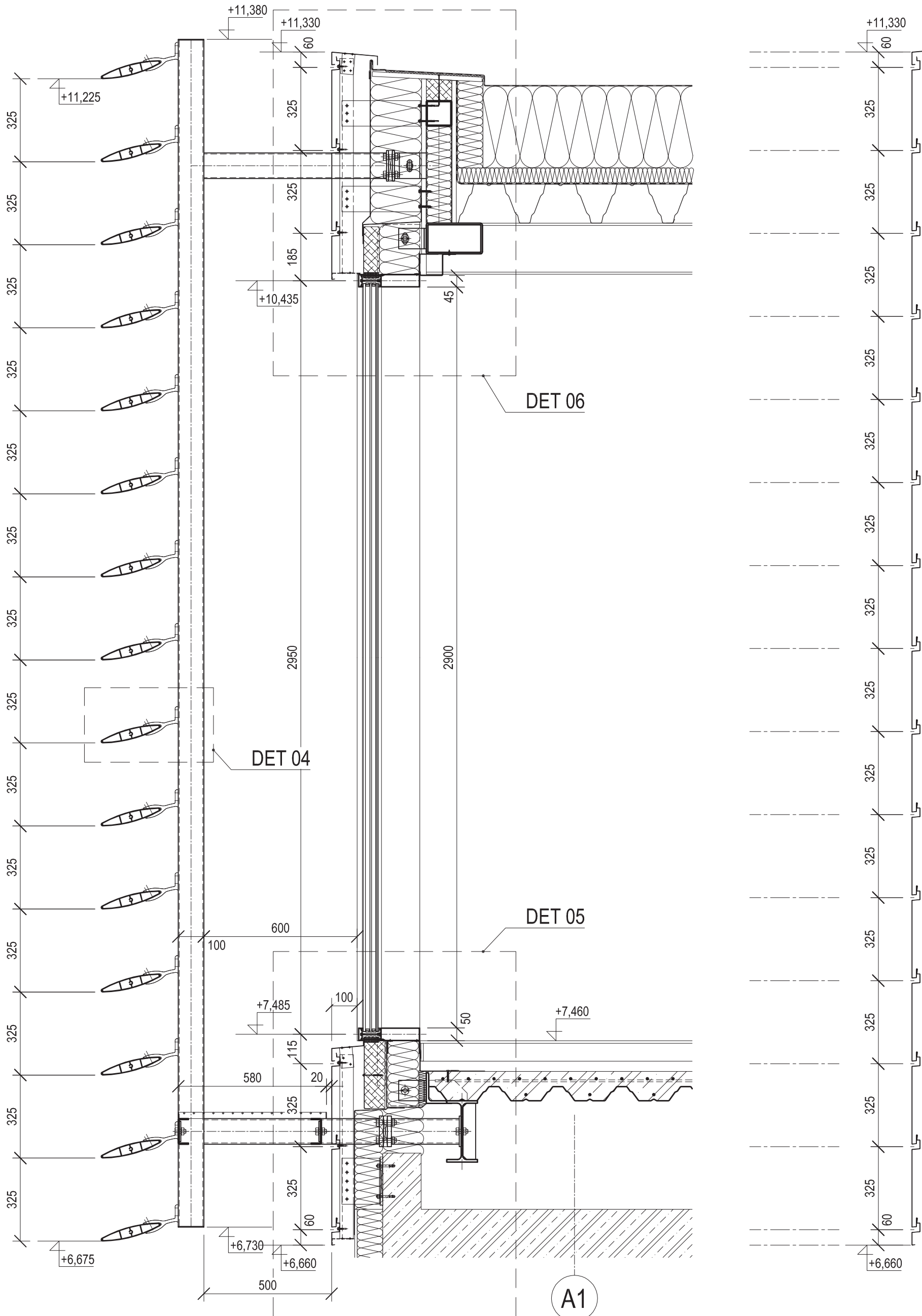
STAVBA:
Simulační centrum objektu č.43 - CHOK

STRANA
103

REVIZE
00

ŘEZ F1

RASTR AL. FASÁDY x SLUNOLAM x SPÁROŘEZ PLECHOVÉ FASÁDY



VYPRACOVAL :

ING. TOMÁŠ MALINA, Heršpice 312, 684 01 Slavkov u Brna
autORIZOVANÝ inženýr pro pozemní stavby a statiku a dynamiku staveb, ČKAIT 1004786
tel.: 605 656 740, e-mail: malina.tomas@post.cz

NÁZEV VÝKRESU:

DETAILY FASÁDY 3.NP

MĚŘÍTKO :

1:15

STAVBA:

Simulační centrum objektu č.43 - CHOK

STRANA

104

REVIZE

00